

ผลการประเมินความพึงพอใจในการใช้บริการระบบสารสนเทศของรัฐสภา ประจำปีงบประมาณ ๒๕๖๔

แบบประเมินความพึงพอใจในการใช้บริการระบบสารสนเทศของรัฐสภา ประจำปีงบประมาณ ๒๕๖๔ นี้ จัดทำขึ้นเพื่อสอบถามความพึงพอใจที่มีต่อการใช้บริการด้านระบบสารสนเทศของรัฐสภา จำนวน ๕ ระบบ ประกอบด้วย (๑) ระบบบริหารจัดการห้องประชุมอัจฉริยะ (๒) ระบบบริหารจัดการเอกสารการประชุมดิจิทัล (๓) ระบบบริหารการประชุมรัฐสภา (๔) ระบบบริหารจัดการบัตรรัฐสภา และ (๕) ระบบบริหารข้อมูลป้ายประกาศดิจิทัล เพื่อสนับสนุนหน่วยงานเจ้าของข้อมูลสามารถปฏิบัติงานได้อย่างมีประสิทธิภาพและประสิทธิผลยิ่งขึ้น ซึ่งผลการประเมินนี้จะนำไปพัฒนา ปรับปรุงประสิทธิภาพของระบบสารสนเทศให้มีประสิทธิภาพ และคุณภาพการให้บริการให้ตรงกับความต้องการของผู้ใช้บริการต่อไป โดยแบบประเมินแบบออกเป็น ส่วนที่ ๑ ข้อมูลทั่วไปของผู้ตอบแบบประเมิน ส่วนที่ ๒ การสำรวจความพึงพอใจที่มีต่อการใช้บริการของระบบสารสนเทศของรัฐสภา โดยกำหนด ระดับความพึงพอใจออกเป็น ๖ ระดับ ตามความหมายของคะแนน ดังนี้

ระดับ ๕	หมายถึง	พึงพอใจมากที่สุด
ระดับ ๔	หมายถึง	พึงพอใจมาก
ระดับ ๓	หมายถึง	พึงพอใจปานกลาง
ระดับ ๒	หมายถึง	พึงพอใจน้อย
ระดับ ๑	หมายถึง	พึงพอใจน้อยที่สุด
ระดับ ๐	หมายถึง	ไม่แสดงความคิดเห็น

โดยกำหนดการแปลความหมายของช่วยคะแนนต่าง ๆ ที่ได้แจกแจงความถี่และหาค่าเฉลี่ยกำหนดระดับค่าเฉลี่ยเป็น ๕ ระดับ

$$\begin{aligned}
 \text{ความกว้างของข้อมูลในแต่ละระดับ} &= (\text{ค่าสูงสุด} - \text{ค่าต่ำสุด}) / \text{จำนวนระดับ} \\
 &= (๕-๑) / ๕ \\
 &= ๐.๘
 \end{aligned}$$

เกณฑ์การแปลความหมายของช่วงมีดังนี้

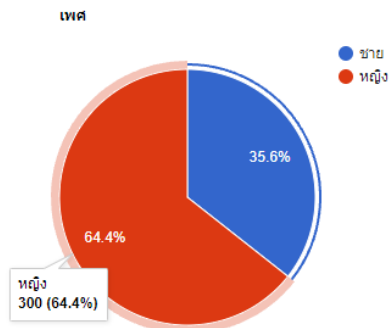
คะแนน	ช่วงคะแนน	ระดับความพึงพอใจ
๕	๔.๒๑ - ๕.๐๐	พึงพอใจมากที่สุด
๔	๓.๔๑ - ๔.๒๐	พึงพอใจมาก
๓	๒.๖๑ - ๓.๔๐	พึงพอใจปานกลาง
๒	๑.๘๑ - ๒.๖๐	พึงพอใจน้อย
๑	๑.๐๐ - ๑.๘๐	พึงพอใจน้อยที่สุด
๐	ต่ำกว่า ๑.๐๐	ไม่แสดงความคิดเห็น

ผลการวิเคราะห์ข้อมูล สรุปได้ดังนี้

ส่วนที่ ๑ ข้อมูลทั่วไปของผู้ตอบแบบสอบถาม

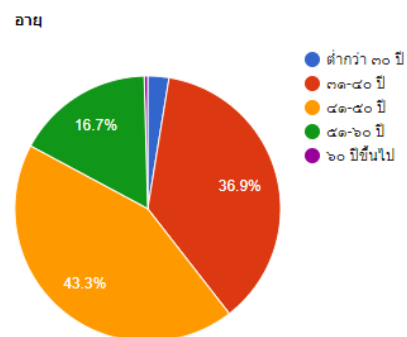
๑. เพศ

เพศ	จำนวน	คิดเป็นเปอร์เซ็นต์
ชาย	๑๖๖	๓๕.๖
หญิง	๓๐๐	๖๔.๔
รวม	๔๖๖	๑๐๐.๐๐



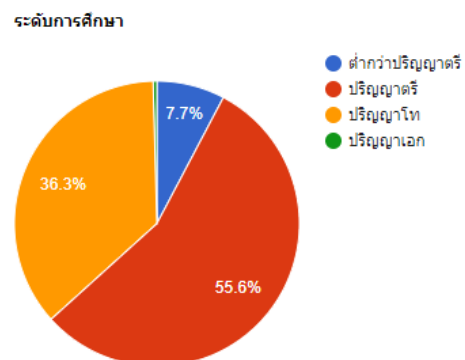
๒. อายุ

อายุ (ปี)	จำนวน	คิดเป็นเปอร์เซ็นต์
ต่ำกว่า ๓๐	๑๒	๒.๖
๓๑-๔๐	๑๗๒	๓๖.๙
๔๑-๕๐	๒๐๒	๔๓.๓
๕๑-๖๐	๗๘	๑๖.๗
๖๐ ขึ้นไป	๒	๐.๔
รวม	๔๖๖	๑๐๐.๐๐



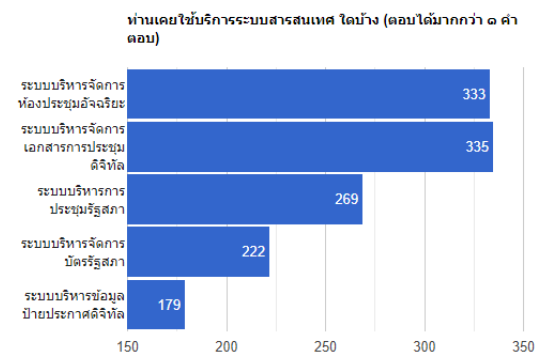
๓. ระดับการศึกษา

อายุ (ปี)	จำนวน	คิดเป็นเปอร์เซ็นต์
ต่ำกว่าปริญญาตรี	๓๖	๗.๗
ปริญญาตรี	๒๕๙	๕๕.๖
ปริญญาโท	๑๖๙	๓๖.๖
ปริญญาเอก	๒	๐.๔
รวม	๔๖๖	๑๐๐.๐๐



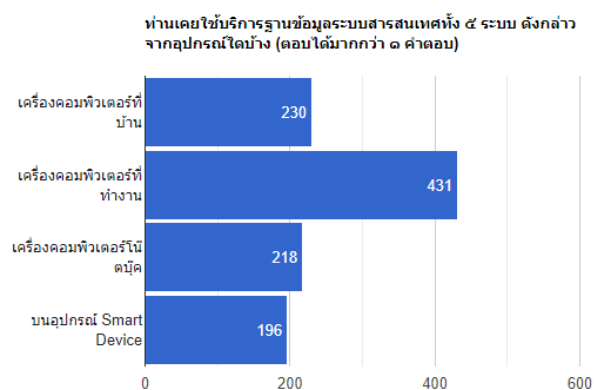
๔. ผู้ตอบแบบสำรวจเคยใช้บริการระบบสารสนเทศของรัฐสภา ไต่บ้าง (ตอบได้มากกว่า ๑ คำตอบ)

อายุ (ปี)	จำนวน
๑) ระบบบริหารจัดการห้องประชุมอัจฉริยะ	๓๓๓
๒) ระบบบริหารจัดการเอกสารการประชุมดิจิทัล	๓๓๕
๓) ระบบบริหารการประชุมรัฐสภา	๒๖๙
๔) ระบบบริหารจัดการบัตรรัฐสภา	๒๒๒
๕) ระบบบริหารข้อมูลป้ายประกาศดิจิทัล	๑๗๙
รวม	๑,๓๓๘



๕. เคยใช้บริการฐานข้อมูลระบบสารสนเทศทั้ง ๕ ระบบ ดังกล่าวจากอุปกรณ์ใดบ้าง (ตอบได้มากกว่า ๑ คำตอบ)

อายุ (ปี)	จำนวน
๑) เครื่องคอมพิวเตอร์ที่บ้าน	๒๓๐
๒) เครื่องคอมพิวเตอร์ที่ทำงาน	๔๓๑
๓) เครื่องคอมพิวเตอร์โน้ตบุ๊ก	๒๑๘
๔) บนอุปกรณ์ Smart Device	๑๙๖
รวม	๔๖๖



ส่วนที่ ๒ ผลการสำรวจความพึงพอใจที่มีต่อการใช้บริการของระบบสารสนเทศของรัฐสภา

๑. ระบบบริหารจัดการห้องประชุมอัจฉริยะ

การให้บริการ	ระดับความพึงพอใจ						รวม	ค่าเฉลี่ย	ร้อยละ
	พึงพอใจมากที่สุด	พึงพอใจมาก	พึงพอใจปานกลาง	พึงพอใจน้อย	พึงพอใจน้อยที่สุด	ไม่มีความเห็น			
๑. ระบบบริหารจัดการห้องประชุมอัจฉริยะนำมาใช้ประโยชน์ในการบริหารจัดการห้องประชุมได้ตรงตามความต้องการในการปฏิบัติงานของท่าน และองค์กรได้อย่างมีประสิทธิภาพ	๑๙๑ (๔๐.๙๘)	๑๗๖ (๓๗.๗๖)	๘๑ (๑๗.๓๘)	๔ (๐.๘๕)	๓ (๐.๖๔)	๑๑ (๒.๓๖)	๔๖๖ ๑๐๐	๔.๑๐	๘๒.๑๐
๒. ระบบบริหารจัดการห้องประชุมอัจฉริยะมีความครอบคลุมครบถ้วนตามภารกิจการบริหารจัดการห้องประชุม และตอบสนองความต้องการของผู้ใช้งาน	๒๐๗ (๔๔.๔๒)	๑๕๓ (๓๒.๘๓)	๘๘ (๑๘.๘๘)	๔ (๐.๘๕)	๔ (๐.๘๕)	๑๐ (๒.๑๔)	๔๖๖ ๑๐๐	๔.๑๒	๘๒.๕๓
๓. ระบบบริหารจัดการห้องประชุมอัจฉริยะมีการจัดรูปแบบการใช้งานที่ง่าย (User Friendly) มีความสวยงาม และสะดวกต่อการใช้งาน	๒๐๒ (๔๓.๓๔)	๑๖๔ (๓๕.๑๙)	๘๐ (๑๗.๑๖)	๗ (๑.๕๐)	๓ (๐.๖๔)	๑๐ (๒.๑๔)	๔๖๖ ๑๐๐	๔.๑๒	๘๒.๕๓
๔. ระบบบริหารจัดการห้องประชุมอัจฉริยะมีการจัดระดับความปลอดภัยหรือกำหนดสิทธิในการเข้าถึงข้อมูลสารสนเทศ	๒๐๓ (๔๓.๕๖)	๑๗๒ (๓๖.๙๐)	๗๔ (๑๕.๘๗)	๔ (๐.๘๕)	๓ (๐.๖๔)	๑๐ (๒.๑๔)	๔๖๖ ๑๐๐	๔.๑๕	๘๓.๐๙
๕. ท่านมีความรู้ ความเข้าใจ และสามารถใช้บริการบริหารจัดการห้องประชุมอัจฉริยะได้อย่างมีประสิทธิภาพ	๑๘๕ (๓๙.๖๙)	๑๖๘ (๓๖.๐๕)	๘๔ (๑๘.๐๒)	๑๑ (๒.๓๖)	๖ (๑.๒๘)	๑๒ (๒.๕๗)	๔๖๖ ๑๐๐	๔.๐๒	๘๐.๕๕
ค่าเฉลี่ยภาพรวม					มีความพึงพอใจมาก			๔.๑๐	๘๒.๓๒

ข้อมูลความต้องการ ปัญหาและข้อเสนอแนะ เพื่อการปรับปรุงคุณภาพ

- การปิดระบบ Pis ควรมีการแจ้งเวียนในระบบสารบรรณให้ทราบ เพราะบางครั้งปิดระบบแต่ไม่มีการแจ้งเวียน ทำให้ไม่สามารถใช้งานระบบได้ และไม่รู้สาเหตุเกิดจากอะไร
- การเปิดให้บริการยังไม่ครบทุกห้องประชุมของรัฐสภา
- ขั้นตอนใช้งานซับซ้อนเกินไป
- ค่อนข้างยุ่งยาก ซับซ้อน มีกระบวนการหลายขั้นตอน
- ดีมากๆ ครับ
- ดีแล้ว
- บางส่วนข้อมูลยังไม่ครบถ้วน
- พัฒนาให้ครอบคลุมยิ่งขึ้น
- ระบบลំบ่อมยเวลาประชุมนัดสำคัญ
- ระบบห้องประชุมต้องกดหลายขั้นตอนมากค่ะ
- ระบบใช้งานยาก
- แบบสอบถามควรรวมกันไว้ในแพลตฟอร์มเดียวกัน และให้เจ้าหน้าที่ที่สามารถเห็นได้ ไม่ใช่เวียนทางไลน์ ถ้าหากคิดจะเป็น smart/digital parliament โปรดหยุดส่งงานทางไลน์ เพราะไม่ใช่แพลตฟอร์มส่งงาน

๒. ระบบบริหารจัดการเอกสารการประชุมดิจิทัล

การให้บริการ	ระดับความพึงพอใจ						รวม	ค่าเฉลี่ย	ร้อยละ
	พึงพอใจมากที่สุด	พึงพอใจมาก	พึงพอใจปานกลาง	พึงพอใจน้อย	พึงพอใจน้อยที่สุด	ไม่มีความเห็น			
๑. ระบบบริหารจัดการเอกสารการประชุมดิจิทัลนำมาใช้ประโยชน์ในการบริหารจัดการจัดการเอกสารการประชุมดิจิทัลได้ตรงตามความต้องการในการปฏิบัติงานของท่าน และองค์กรได้อย่างมีประสิทธิภาพ	๑๙๑ (๔๐.๙๙)	๑๘๙ (๔๐.๕๖)	๖๔ (๑๓.๗๓)	๗ (๑.๕๐)	๒ (๐.๔๓)	๑๓ (๒.๗๙)	๔๖๖ ๑๐๐	๔.๑๑	๘๒.๓๖
๒. ระบบบริหารจัดการเอกสารการประชุมดิจิทัลมีความครอบคลุมครบถ้วนตามภารกิจจัดการเอกสารการประชุมดิจิทัล และ	๑๘๙ (๔๐.๕๖)	๑๘๘ (๔๐.๓๔)	๖๕ (๑๓.๙๕)	๘ (๑.๗๒)	๒ (๐.๔๓)	๑๔ (๓.๐๐)	๔๖๖ ๑๐๐	๔.๑๒	๘๒.๕๓

การให้บริการ	ระดับความพึงพอใจ						รวม	ค่าเฉลี่ย	ร้อยละ
	พึงพอใจมากที่สุด	พึงพอใจมาก	พึงพอใจปานกลาง	พึงพอใจน้อย	พึงพอใจน้อยที่สุด	ไม่มีความเห็น			
ตอบสนองความต้องการของผู้ใช้งาน									
๓. ระบบบริหารจัดการเอกสารการประชุมดิจิทัลมีการจัดรูปแบบการใช้งานที่ง่าย (User Friendly) มีความสวยงาม และสะดวกต่อการใช้งาน	๑๖๙ (๓๖.๒๗)	๑๙๒ (๔๑.๒๐)	๘๒ (๑๗.๖๐)	๖ (๑.๒๙)	๓ (๐.๖๔)	๑๔ (๓.๐๐)	๔๖๖ ๑๐๐	๔.๐๒	๘๐.๔๓
๔. ระบบบริหารจัดการเอกสารการประชุมดิจิทัลมีการจัดระดับความปลอดภัยหรือกำหนดสิทธิในการเข้าถึงข้อมูลสารสนเทศ	๒๑๓ (๔๕.๗๑)	๑๖๐ (๓๔.๓๓)	๗๑ (๑๕.๒๔)	๖ (๑.๒๙)	๒ (๐.๔๓)	๑๔ (๓.๐๐)	๔๖๖ ๑๐๐	๔.๑๕	๘๒.๙๒
๕. ท่านมีความรู้ ความเข้าใจ และสามารถใช้ระบบบริหารจัดการเอกสารการประชุมดิจิทัลได้อย่างมีประสิทธิภาพ	๑๔๗ (๓๑.๕๕)	๑๘๔ (๓๙.๔๘)	๙๓ (๑๙.๙๖)	๒๔ (๕.๑๕)	๒ (๐.๔๓)	๑๖ (๓.๔๓)	๔๖๖ ๑๐๐	๓.๘๖	๗๗.๒๕
ค่าเฉลี่ยภาพรวม					มีความพึงพอใจมาก			๔.๐๕	๘๑.๐๙

ข้อมูลความต้องการ ปัญหาและข้อเสนอแนะ เพื่อการปรับปรุงคุณภาพ

- การปิดระบบ Pis ควรมีการแจ้งเวียนในระบบสารบรรณให้ทราบ เพราะบางครั้งปิดระบบแต่ไม่มีการแจ้งเวียน ทำให้ไม่สามารถใช้งานระบบได้ และไม่รู้สาเหตุเกิดจากอะไร
- ขึ้นตอนใช้งานซับซ้อนเกินไป
- ดีแล้ว
- ต้องดูระบบการทำงานในสภาแห่งใหม่ให้ราบรื่นก่อน
- ปรับปรุงระบบให้รวดเร็วขึ้น
- พัฒนาให้ครอบคลุมยิ่งขึ้น
- ฟังก์ชันต่างๆมีความละเอียดเกินไป ส่วนตัวคิดว่าไม่จำเป็นต้องใช้ขนาดนั้นในการปฏิบัติงาน ข้อมูลเยอะมาก
- หยอดส่งงานทางไลน์ ดังเช่นการกำแบบสอบถามนี้
- อยากให้เพิ่มประชากรประชาสัมพันธ์การใช้งานให้มากขึ้น

๓. ระบบบริหารการประชุมรัฐสภา

การให้บริการ	ระดับความพึงพอใจ						รวม	ค่าเฉลี่ย	ร้อยละ
	พึงพอใจมากที่สุด	พึงพอใจมาก	พึงพอใจปานกลาง	พึงพอใจน้อย	พึงพอใจน้อยที่สุด	ไม่มีความเห็น			
๑. ระบบบริหารการประชุมรัฐสภานำมาใช้ประโยชน์ในการบริหารการประชุมรัฐสภาได้ตรงตามความต้องการในการปฏิบัติงานของท่าน และองค์กรได้อย่างมีประสิทธิภาพ	๑๔๘ (๓๔.๖๖)	๑๘๔ (๔๓.๐๙)	๖๗ (๑.๖๔)	๗ (๑.๖๔)	๑ (๐.๒๓)	๒๐ (๔.๖๘)	๔๒๗ ๑๐๐	๓.๙๖	๗๙.๒๕
๒. ระบบบริหารการประชุมรัฐสภามีความครอบคลุมครบถ้วนตามการบริหารการประชุมรัฐสภา และตอบสนองความต้องการของผู้ใช้งาน	๑๙๒ (๔๔.๘๖)	๑๔๑ (๓๒.๙๔)	๖๖ (๑๕.๔๒)	๗ (๑.๖๔)	๑ (๐.๒๓)	๒๑ (๔.๙๑)	๔๒๘ ๑๐๐	๔.๐๖	๘๑.๑๗
๓. ระบบบริหารการประชุมรัฐสภา มีการจัดรูปแบบการใช้งานที่ง่าย (User Friendly) มีความสวยงาม และสะดวกต่อการใช้งาน	๒๐๓ (๔๗.๖๕)	๑๒๔ (๒๙.๑๑)	๗๑ (๑๖.๖๗)	๖ (๑.๔๑)	๒ (๐.๔๗)	๒๐ (๔.๖๙)	๔๒๖ ๑๐๐	๔.๐๘	๘๑.๖๐
๔. ระบบบริหารการประชุมรัฐสภา มีการจัดระดับความปลอดภัยหรือกำหนดสิทธิในการเข้าถึงข้อมูลสารสนเทศ	๑๖๘ (๔๕.๗๑)	๑๖๒ (๓๗.๘๕)	๗๓ (๑๗.๐๖)	๔ (๐.๙๓)	๑ (๐.๒๓)	๒๐ (๔.๖๗)	๔๒๘ ๑๐๐	๔.๐๑	๘๐.๑๙
๕. ท่านมีความรู้ ความเข้าใจ และสามารถใช้ระบบบริหารการประชุมรัฐสภาได้อย่างมีประสิทธิภาพ	๑๙๒ (๔๔.๙๖)	๑๓๓ (๓๑.๑๕)	๗๔ (๑๗.๓๓)	๕ (๑.๑๗)	๒ (๐.๔๗)	๒๑ (๔.๙๒)	๔๒๗ ๑๐๐	๔.๐๔	๘๐.๘๔
ค่าเฉลี่ยภาพรวม						มีความพึงพอใจมาก		๔.๐๓	๘๐.๖๑

ข้อมูลความต้องการ ปัญหาและข้อเสนอแนะ เพื่อการปรับปรุงคุณภาพ

- ควรปรับปรุงระบบให้รวดเร็วขึ้น
- ควรปรับให้เหมาะสมกับการใช้งาน เพราะการปฏิบัติงานจริงๆไม่ต้องใช้มากขนาดนี้ และการฝึกอบรมโดยใช้

วิทยากรมาก็อธิบายไม่ชัดเจน

- ดีแล้ว
- พัฒนาให้ครอบคลุมยิ่งขึ้น
- ยังไม่เห็นประสิทธิภาพที่แท้จริง
- อยากให้เพิ่มประชากรสัมพันธ์การใช้งานให้มากขึ้น

๔. ระบบบริหารจัดการบัตรรัฐสภา

การให้บริการ	ระดับความพึงพอใจ						รวม	ค่าเฉลี่ย	ร้อยละ
	พึงพอใจมากที่สุด	พึงพอใจมาก	พึงพอใจปานกลาง	พึงพอใจน้อย	พึงพอใจน้อยที่สุด	ไม่มีความเห็น			
๑. ระบบบริหารจัดการบัตรรัฐสภานำมาใช้ประโยชน์ในระบบบริหารจัดการบัตรรัฐสภาได้ตรงตามความต้องการในการปฏิบัติงานของท่าน และองค์กรได้อย่างมีประสิทธิภาพ	๑๔๓ (๓๓.๔๙)	๑๑๓ (๓๘.๗๐)	๒๒ (๗.๕๓)	๔ (๑.๓๗)	๑ (๐.๓๔)	๙ (๓.๐๘)	๒๙๒ ๑๐๐	๔.๒๕	๘๕.๐๗
๒. ระบบบริหารจัดการบัตรรัฐสภามีความครอบคลุมครบถ้วนตามภารกิจระบบบริหารจัดการบัตรรัฐสภา และตอบสนองความต้องการของผู้ใช้งาน	๑๓๒ (๔๕.๒๑)	๑๒๒ (๔๑.๗๘)	๒๕ (๘.๕๖)	๓ (๑.๐๓)	๑ (๐.๓๔)	๙ (๓.๐๘)	๒๙๒ ๑๐๐	๔.๒๑	๘๔.๒๕
๓. ระบบบริหารจัดการบัตรรัฐสภาที่มีการจัดรูปแบบการใช้งานที่ง่าย (User Friendly) มีความสวยงามและสะดวกต่อการใช้งาน	๑๓๑ (๔๔.๘๖)	๑๒๔ (๔๒.๔๗)	๒๑ (๗.๑๙)	๖ (๒.๐๕)	๑ (๐.๓๔)	๙ (๓.๐๘)	๒๙๒ ๑๐๐	๔.๒๐	๘๔.๐๔
๔. ระบบบริหารจัดการบัตรรัฐสภาที่มีการจัดระดับความปลอดภัยหรือกำหนดสิทธิในการเข้าถึงข้อมูลสารสนเทศ	๑๗๔ (๕๙.๕๙)	๘๐ (๒๗.๔๐)	๒๓ (๗.๘๘)	๕ (๑.๗๑)	๑ (๐.๓๔)	๙ (๓.๐๘)	๒๙๒ ๑๐๐	๔.๓๕	๘๖.๙๙

การให้บริการ	ระดับความพึงพอใจ						รวม	ค่าเฉลี่ย	ร้อยละ
	พึงพอใจมากที่สุด	พึงพอใจมาก	พึงพอใจปานกลาง	พึงพอใจน้อย	พึงพอใจน้อยที่สุด	ไม่มีความเห็น			
๕. ท่านมีความรู้ ความเข้าใจ และสามารถใช้ระบบบริหารจัดการบัตรรัฐสภาได้อย่างมีประสิทธิภาพ	๑๖๗ (๔๗.๓๙)	๘๖ (๒๙.๕๕)	๒๔ (๙.๒๕)	๓ (๑.๐๓)	๑ (๐.๓๔)	๑๐ (๓.๔๔)	๒๙๑ ๑๐๐	๔.๓๒	๘๖.๔๖
ค่าเฉลี่ยภาพรวม						มีความพึงพอใจมากที่สุด		๔.๒๖	๘๕.๓๖

ข้อมูลความต้องการ ปัญหาและข้อเสนอแนะ เพื่อการปรับปรุงคุณภาพ

- การใช้งานค่อนข้างซับซ้อน
- ดี
- ดีแล้ว
- พัฒนาให้ครอบคลุมการใช้งานยิ่งขึ้น
- ระบบไม่ function
- ไม่เคยใช้บริการ

๕. ระบบบริหารข้อมูลป้ายประกาศดิจิทัล

การให้บริการ	ระดับความพึงพอใจ						รวม	ค่าเฉลี่ย	ร้อยละ
	พึงพอใจมากที่สุด	พึงพอใจมาก	พึงพอใจปานกลาง	พึงพอใจน้อย	พึงพอใจน้อยที่สุด	ไม่มีความเห็น			
๑. ระบบบริหารจัดการบัตรรัฐสภานำมาใช้ประโยชน์ในระบบบริหารจัดการบัตรรัฐสภาได้ตรงตามความต้องการในการปฏิบัติงานของท่าน และองค์กรได้อย่างมีประสิทธิภาพ	๑๓๓ (๓๑.๑๕)	๔๙ (๒๔.๗๕)	๙ (๔.๕๕)	๓ (๑.๕๒)	๐ (๐.๐๐)	๔ (๒.๐๒)	๑๙๘ ๑๐๐	๔.๕๒	๙๐.๓๐
๒. ระบบบริหารจัดการบัตรรัฐสภามีความครอบคลุมครบถ้วนตามภารกิจการบริหารจัดการบัตร	๑๒๖ (๖๓.๖๔)	๕๖ (๒๘.๒๘)	๑๐ (๕.๐๕)	๑ (๐.๕๑)	๑ (๐.๕๑)	๔ (๒.๐๒)	๑๙๘ ๑๐๐	๔.๔๘	๘๙.๖๐

การให้บริการ	ระดับความพึงพอใจ						รวม	ค่าเฉลี่ย	ร้อยละ
	พึงพอใจมากที่สุด	พึงพอใจมาก	พึงพอใจปานกลาง	พึงพอใจน้อย	พึงพอใจน้อยที่สุด	ไม่มีความเห็น			
รัฐสภา และตอบสนองความต้องการของผู้ใช้งาน									
๓. ระบบบริหารจัดการบัตรรัฐสภาที่มีการจัดรูปแบบการใช้งานที่ง่าย (User Friendly) มีความสวยงามและสะดวกต่อการใช้งาน	๑๑๘ (๕๙.๖๐)	๖๖ (๓๓.๓๓)	๘ (๔.๐๔)	๑ (๐.๕๑)	๑ (๐.๕๑)	๔ (๒.๐๒)	๑๙๘ ๑๐๐	๔.๔๕	๘๘.๙๙
๔. ระบบบริหารจัดการบัตรรัฐสภาที่มีการจัดระดับความปลอดภัยหรือกำหนดสิทธิในการเข้าถึงข้อมูลสารสนเทศ	๑๑๗ (๕๙.๐๙)	๖๖ (๓๓.๓๓)	๙ (๔.๕๕)	๑ (๐.๕๑)	๑ (๐.๕๑)	๔ (๒.๐๒)	๑๙๘ ๑๐๐	๔.๔๔	๘๘.๗๙
๕. ท่านมีความรู้ความเข้าใจ และสามารถใช้งานระบบบริหารจัดการบัตรรัฐสภาได้อย่างมีประสิทธิภาพ	๑๑๓ (๕๗.๓๖)	๖๒ (๓๑.๔๗)	๑๕ (๗.๓๖)	๑ (๐.๕๑)	๑ (๐.๕๑)	๕ (๒.๕๔)	๑๙๘ ๑๐๐	๔.๓๗	๘๗.๔๑
ค่าเฉลี่ยภาพรวม					มีความพึงพอใจมากที่สุด			๔.๔๕	๘๘.๙๕

ข้อมูลความต้องการ ปัญหาและข้อเสนอแนะ เพื่อการปรับปรุงคุณภาพ

- ระบบ Sever มีปัญหาบ่อย เช่น จอดำ จอฟ้า จอขึ้นข้อมูลไม่พร้อมกัน ๒.ระบบปฏิบัติการไม่มีปุ่มสำหรับดาวน์โหลดข้อมูลเก่า ในการนำกลับมา repost ใหม่
 - ควรปรับปรุงให้ตัวใหญ่ขึ้น
 - ถ้าหมายถึงป้ายประกาศตามจอต่างๆในสำนักงาน ยังถือว่าไม่มีประโยชน์ที่ใช้ได้เนื่องจากไม่มีข้อมูลที่ดูแล้วเกิดประโยชน์ สร้างความเข้าใจในการประชุมต่างๆในสำนักงานได้แต่อย่างไร หากเข้าใจผิดต้องขอกภัยด้วย
 - บางครั้งหน้าจอแสดงผล ตามทีวีที่ติดตั้งตามจุดต่างๆ มี error ให้เห็นค่อนข้างบ่อย
 - ดีแล้ว
 - พัฒนาให้ครอบคลุมยิ่งขึ้น

แบบประเมินความพึงพอใจระบบสารสนเทศของรัฐสภาผ่านระบบออนไลน์

URL : https://form.parliament.go.th/questionnaire/SurveyUser/SurveyUserTakeNoLogin.php?survey_id=๒๙๒๔๑



ระบบแบบสอบถามออนไลน์
สำนักงานเลขาธิการสภาผู้แทนราษฎร

แบบสอบถามออนไลน์



แบบสำรวจเพื่อประเมินความพึงพอใจที่มีต่อการให้บริการด้านระบบสารสนเทศของรัฐสภา

คำชี้แจง แบบสอบถามนี้จัดทำขึ้นเพื่อสอบถามความพึงพอใจที่มีต่อการให้บริการด้านระบบสารสนเทศของรัฐสภา จำนวน ๕ ระบบ ประกอบด้วย (1) ระบบบริหารจัดการห้องประชุมอัจฉริยะ (2) ระบบบริหารจัดการเอกสารการประชุมดิจิทัล (3) ระบบบริหารการประชุมรัฐสภา (4) ระบบบริหารจัดการม็อดรัฐสภา และ (5) ระบบบริหารข้อมูลป้ายประกาศดิจิทัล เพื่อสนับสนุนหน่วยงานเจ้าของข้อมูลสามารถปฏิบัติงานได้อย่างมีประสิทธิภาพและประสิทธิผลยิ่งขึ้น ซึ่งผลการประเมินนี้จะนำไปพัฒนา ปรับปรุงประสิทธิภาพของระบบสารสนเทศให้มีประสิทธิภาพ และคุณภาพการให้บริการให้ตรงกับความต้องการของผู้ใช้บริการต่อไป ขอขอบคุณทุกท่านที่ให้ความร่วมมือไว้ ณ ที่นี้ด้วย

ส่วนที่ ๑ ข้อมูลทั่วไปของผู้ตอบแบบสอบถาม

คำชี้แจง โปรดทำเครื่องหมาย / ลงในช่อง □ หรือเติมค่าในช่องว่างที่ตรงกับสภาพความเป็นจริง

ข้อ 1 เพศ *

- ชาย
 หญิง

ข้อ 2 อายุ *

- ต่ำกว่า ๓๐ ปี
 ๓๑-๔๐ ปี
 ๔๑-๕๐ ปี
 ๕๑-๖๐ ปี
 ๖๐ ปีขึ้นไป

ข้อ 3 ระดับการศึกษา *

- ต่ำกว่าปริญญาตรี
 ปริญญาตรี
 ปริญญาโท
 ปริญญาเอก

ข้อ 4 ท่านเคยใช้บริการระบบสารสนเทศ ใดบ้าง (ตอบได้มากกว่า ๑ คำตอบ) *

- ระบบบริหารจัดการห้องประชุมอัจฉริยะ
 ระบบบริหารจัดการเอกสารการประชุมดิจิทัล
 ระบบบริหารการประชุมรัฐสภา
 ระบบบริหารจัดการม็อดรัฐสภา
 ระบบบริหารข้อมูลป้ายประกาศดิจิทัล

ข้อ 5 ท่านเคยใช้บริการฐานข้อมูลระบบสารสนเทศทั้ง ๕ ระบบ ดังกล่าวจากอุปกรณ์ใดบ้าง (ตอบได้มากกว่า ๑ คำตอบ) *

- เครื่องคอมพิวเตอร์ที่บ้าน
 เครื่องคอมพิวเตอร์ที่ทำงาน
 เครื่องคอมพิวเตอร์โน้ตบุ๊ก
 บนอุปกรณ์ Smart Device

ส่วนที่ ๒ สำรวจความพึงพอใจที่มีต่อการให้บริการระบบสารสนเทศ
 ระดับ ๕ หมายถึง พึงพอใจมากที่สุด
 ระดับ ๔ หมายถึง พึงพอใจมาก
 ระดับ ๓ หมายถึง พึงพอใจปานกลาง
 ระดับ ๒ หมายถึง พึงพอใจน้อย
 ระดับ ๑ หมายถึง พึงพอใจน้อยที่สุด

คำชี้แจง โปรดทำเครื่องหมาย / ลงในช่อง ๑ หรือเติมคำในช่องว่างที่ตรงกับความคิดเห็นของท่านมากที่สุดสำหรับระบบสารสนเทศที่ท่านเคยใช้บริการดังนี้

ระบบบริหารจัดการห้องประชุมอัจฉริยะ

ข้อ 6 ระบบบริหารจัดการห้องประชุมอัจฉริยะนำมาใช้ประโยชน์ในการบริหารจัดการห้องประชุมได้ตรงตามความต้องการในการปฏิบัติงานของท่าน และองค์กรได้อย่างมีประสิทธิภาพ *

พึงพอใจมากที่สุด	พึงพอใจมาก	พึงพอใจปานกลาง	พึงพอใจน้อย	พึงพอใจน้อยที่สุด	ไม่มีความเห็น
<input type="radio"/>	<input type="radio"/>	<input type="radio"/>	<input type="radio"/>	<input type="radio"/>	<input type="radio"/>

ข้อ 7 ระบบบริหารจัดการห้องประชุมอัจฉริยะมีความครอบคลุมครบถ้วนตามภารกิจการบริหารจัดการห้องประชุม และตอบสนองความต้องการของผู้ใช้งาน *

พึงพอใจมากที่สุด	พึงพอใจมาก	พึงพอใจปานกลาง	พึงพอใจน้อย	พึงพอใจน้อยที่สุด	ไม่มีความเห็น
<input type="radio"/>	<input type="radio"/>	<input type="radio"/>	<input type="radio"/>	<input type="radio"/>	<input type="radio"/>

ข้อ 8 ระบบบริหารจัดการห้องประชุมอัจฉริยะมีการจัดรูปแบบการใช้งานที่ง่าย (User Friendly) มีความสวยงาม และสะดวกต่อการใช้งาน *

พึงพอใจมากที่สุด	พึงพอใจมาก	พึงพอใจปานกลาง	พึงพอใจน้อย	พึงพอใจน้อยที่สุด	ไม่มีความเห็น
<input type="radio"/>	<input type="radio"/>	<input type="radio"/>	<input type="radio"/>	<input type="radio"/>	<input type="radio"/>

ข้อ 9 มีการจัดระดับความปลอดภัยหรือกำหนดสิทธิในการเข้าถึงข้อมูลสารสนเทศ ระบบบริหารจัดการห้องประชุมอัจฉริยะ *

พึงพอใจมากที่สุด	พึงพอใจมาก	พึงพอใจปานกลาง	พึงพอใจน้อย	พึงพอใจน้อยที่สุด	ไม่มีความเห็น
<input type="radio"/>	<input type="radio"/>	<input type="radio"/>	<input type="radio"/>	<input type="radio"/>	<input type="radio"/>

ข้อ 10 ท่านมีความรู้ ความเข้าใจ และสามารถใช้งานระบบบริหารจัดการห้องประชุมอัจฉริยะได้อย่างมีประสิทธิภาพ *

พึงพอใจมากที่สุด	พึงพอใจมาก	พึงพอใจปานกลาง	พึงพอใจน้อย	พึงพอใจน้อยที่สุด	ไม่มีความเห็น
<input type="radio"/>	<input type="radio"/>	<input type="radio"/>	<input type="radio"/>	<input type="radio"/>	<input type="radio"/>

ข้อ 11 ข้อมูลความต้องการ ปัญหาและข้อเสนอแนะ เพื่อการปรับปรุงคุณภาพ ระบบบริหารจัดการห้องประชุมอัจฉริยะ

ระบบบริหารจัดการเอกสารการประชุมดิจิทัล

ข้อ 12 ระบบบริหารจัดการเอกสารการประชุมดิจิทัล นำมาใช้ประโยชน์ด้านบริหารจัดการเอกสารการประชุมได้ตรงตามความต้องการในการปฏิบัติงานของท่าน และองค์กรได้อย่างมีประสิทธิภาพ *

พึงพอใจมากที่สุด	พึงพอใจมาก	พึงพอใจปานกลาง	พึงพอใจน้อย	พึงพอใจน้อยที่สุด	ไม่มีความเห็น
<input type="radio"/>	<input type="radio"/>	<input type="radio"/>	<input type="radio"/>	<input type="radio"/>	<input type="radio"/>

ข้อ 13 ระบบบริหารจัดการเอกสารการประชุมดิจิทัล มีความครอบคลุมครบถ้วนตามภารกิจด้านบริหารจัดการเอกสารการประชุม การจัดการระเบียบวาระการประชุม การทำหนังสือเชิญประชุม และตอบสนองความต้องการของผู้ใช้งาน *

พึงพอใจมากที่สุด	พึงพอใจมาก	พึงพอใจปานกลาง	พึงพอใจน้อย	พึงพอใจน้อยที่สุด	ไม่มีความเห็น
<input type="radio"/>	<input type="radio"/>	<input type="radio"/>	<input type="radio"/>	<input type="radio"/>	<input type="radio"/>

ข้อ 14 ระบบบริหารจัดการเอกสารการประชุมดิจิทัล มีการจัดรูปแบบการใช้งานที่ง่าย (User Friendly) มีความสวยงาม และสะดวกต่อการใช้งาน *

พึงพอใจมากที่สุด	พึงพอใจมาก	พึงพอใจปานกลาง	พึงพอใจน้อย	พึงพอใจน้อยที่สุด	ไม่มีความเห็น
<input type="radio"/>	<input type="radio"/>	<input type="radio"/>	<input type="radio"/>	<input type="radio"/>	<input type="radio"/>

ข้อ 15 มีการจัดระดับความปลอดภัยหรือกำหนดสิทธิในการเข้าถึงข้อมูลสารสนเทศ ระบบบริหารจัดการเอกสารการประชุมดิจิทัล *

พึงพอใจมากที่สุด	พึงพอใจมาก	พึงพอใจปานกลาง	พึงพอใจน้อย	พึงพอใจน้อยที่สุด	ไม่มีความเห็น
<input type="radio"/>	<input type="radio"/>	<input type="radio"/>	<input type="radio"/>	<input type="radio"/>	<input type="radio"/>

ข้อ 16 ท่านมีความรู้ ความเข้าใจ และสามารถใช้ระบบบริหารจัดการเอกสารการประชุมดิจิทัลได้อย่างมีประสิทธิภาพ *

พึงพอใจมากที่สุด	พึงพอใจมาก	พึงพอใจปานกลาง	พึงพอใจน้อย	พึงพอใจน้อยที่สุด	ไม่มีความเห็น
<input type="radio"/>	<input type="radio"/>	<input type="radio"/>	<input type="radio"/>	<input type="radio"/>	<input type="radio"/>

ข้อ 17 ข้อมูลความต้องการ มีปัญหาและข้อเสนอแนะ เพื่อการปรับปรุงคุณภาพ ระบบบริหารจัดการเอกสารการประชุมดิจิทัล

ระบบบริหารการประชุมรัฐสภา

ข้อ 18 ระบบบริหารการประชุมรัฐสภานำมาใช้ประโยชน์ในการบริหารจัดการการประชุมรัฐสภาได้ตรงตามความต้องการในการปฏิบัติงานของท่าน และองค์กรได้มีประสิทธิภาพ

พึงพอใจมากที่สุด	พึงพอใจมาก	พึงพอใจปานกลาง	พึงพอใจน้อย	พึงพอใจน้อยที่สุด	ไม่มีความเห็น
<input type="radio"/>	<input type="radio"/>	<input type="radio"/>	<input type="radio"/>	<input type="radio"/>	<input type="radio"/>

ข้อ 19 ระบบบริหารการประชุมรัฐสภา มีความครอบคลุมครบถ้วนตามภารกิจด้านการประชุมรัฐสภา และตอบสนองความต้องการของผู้ใช้งาน

พึงพอใจมากที่สุด	พึงพอใจมาก	พึงพอใจปานกลาง	พึงพอใจน้อย	พึงพอใจน้อยที่สุด	ไม่มีความเห็น
<input type="radio"/>	<input type="radio"/>	<input type="radio"/>	<input type="radio"/>	<input type="radio"/>	<input type="radio"/>

ข้อ 20 ระบบบริหารการประชุมรัฐสภา มีการจัดรูปแบบการใช้งานที่ง่าย (User Friendly) มีความสวยงาม และสะดวกต่อการใช้งาน

พึงพอใจมากที่สุด	พึงพอใจมาก	พึงพอใจปานกลาง	พึงพอใจน้อย	พึงพอใจน้อยที่สุด	ไม่มีความเห็น
<input type="radio"/>	<input type="radio"/>	<input type="radio"/>	<input type="radio"/>	<input type="radio"/>	<input type="radio"/>

ข้อ 21 ระบบบริหารการประชุมรัฐสภา มีการจัดระดับความปลอดภัยหรือกำหนดสิทธิในการเข้าถึงข้อมูลสารสนเทศ

พึงพอใจมากที่สุด	พึงพอใจมาก	พึงพอใจปานกลาง	พึงพอใจน้อย	พึงพอใจน้อยที่สุด	ไม่มีความเห็น
<input type="radio"/>	<input type="radio"/>	<input type="radio"/>	<input type="radio"/>	<input type="radio"/>	<input type="radio"/>

ข้อ 22 ท่านมีความรู้ ความเข้าใจ และสามารถใช้ระบบบริหารการประชุมรัฐสภาได้อย่างมีประสิทธิภาพ

พึงพอใจมากที่สุด	พึงพอใจมาก	พึงพอใจปานกลาง	พึงพอใจน้อย	พึงพอใจน้อยที่สุด	ไม่มีความเห็น
<input type="radio"/>	<input type="radio"/>	<input type="radio"/>	<input type="radio"/>	<input type="radio"/>	<input type="radio"/>

ข้อ 23 ข้อมูลความต้องการ ปัญหาและข้อเสนอแนะ เพื่อการปรับปรุงคุณภาพ ระบบบริหารการประชุมรัฐสภา

ระบบบริหารจัดการบัตรรัฐสภา

ข้อ 24 ระบบบริหารจัดการบัตรรัฐสภา นำมาใช้ประโยชน์ในการปฏิบัติงานด้านการจัดทำบัตรแสดงตนได้อย่างถูกต้องมีประสิทธิภาพ

พึงพอใจมากที่สุด	พึงพอใจมาก	พึงพอใจปานกลาง	พึงพอใจน้อย	พึงพอใจน้อยที่สุด	ไม่มีความเห็น
<input type="radio"/>	<input type="radio"/>	<input type="radio"/>	<input type="radio"/>	<input type="radio"/>	<input type="radio"/>

ข้อ 25 ระบบบริหารจัดการบัตรรัฐสภา มีความครอบคลุมครบถ้วนตามภารกิจการบริหารการจัดทำบัตรรัฐสภา และเป็นไปตามความต้องการของผู้ใช้งาน

พึงพอใจมากที่สุด	พึงพอใจมาก	พึงพอใจปานกลาง	พึงพอใจน้อย	พึงพอใจน้อยที่สุด	ไม่มีความเห็น
<input type="radio"/>	<input type="radio"/>	<input type="radio"/>	<input type="radio"/>	<input type="radio"/>	<input type="radio"/>

ข้อ 26 ระบบบริหารจัดการบัตรรัฐสภา มีการจัดรูปแบบการใช้งานที่ง่าย (User Friendly) มีความสวยงาม และสะดวกต่อการใช้งาน

พึงพอใจมากที่สุด	พึงพอใจมาก	พึงพอใจปานกลาง	พึงพอใจน้อย	พึงพอใจน้อยที่สุด	ไม่มีความเห็น
<input type="radio"/>	<input type="radio"/>	<input type="radio"/>	<input type="radio"/>	<input type="radio"/>	<input type="radio"/>

ข้อ 27 ระบบบริหารจัดการบัตรรัฐสภา มีการจัดระดับความปลอดภัยหรือกำหนดสิทธิในการเข้าถึงข้อมูลสารสนเทศ

พึงพอใจมากที่สุด	พึงพอใจมาก	พึงพอใจปานกลาง	พึงพอใจน้อย	พึงพอใจน้อยที่สุด	ไม่มีความเห็น
<input type="radio"/>	<input type="radio"/>	<input type="radio"/>	<input type="radio"/>	<input type="radio"/>	<input type="radio"/>

ข้อ 28 ระบบบริหารจัดการบัตรรัฐสภา ท่านมีความรู้ ความเข้าใจ และสามารถใช้งานระบบบริหารจัดการบัตรรัฐสภาได้อย่างมีประสิทธิภาพ

พึงพอใจมากที่สุด	พึงพอใจมาก	พึงพอใจปานกลาง	พึงพอใจน้อย	พึงพอใจน้อยที่สุด	ไม่มีความเห็น
<input type="radio"/>	<input type="radio"/>	<input type="radio"/>	<input type="radio"/>	<input type="radio"/>	<input type="radio"/>

ข้อ 29 ข้อมูลความต้องการ ปัญหาและข้อเสนอแนะ เพื่อการปรับปรุงคุณภาพ ระบบบริหารจัดการบัตรรัฐสภา

ระบบบริหารข้อมูลป้ายประกาศดิจิทัล

ข้อ 30 ระบบบริหารข้อมูลป้ายประกาศดิจิทัล นำมาใช้ประโยชน์ในการสนับสนุนปฏิบัติงานด้านบริหารข้อมูลป้ายประกาศดิจิทัลขององค์กรได้อย่างมีประสิทธิภาพ

พึงพอใจมากที่สุด	พึงพอใจมาก	พึงพอใจปานกลาง	พึงพอใจน้อย	พึงพอใจน้อยที่สุด	ไม่มีความเห็น
<input type="radio"/>	<input type="radio"/>	<input type="radio"/>	<input type="radio"/>	<input type="radio"/>	<input type="radio"/>

ข้อ 31 ระบบบริหารข้อมูลป้ายประกาศดิจิทัล มีความครอบคลุมครบถ้วนตามภารกิจ และตอบสนองความต้องการของผู้ใช้งาน

พึงพอใจมากที่สุด	พึงพอใจมาก	พึงพอใจปานกลาง	พึงพอใจน้อย	พึงพอใจน้อยที่สุด	ไม่มีความเห็น
<input type="radio"/>	<input type="radio"/>	<input type="radio"/>	<input type="radio"/>	<input type="radio"/>	<input type="radio"/>

ข้อ 32 ระบบบริหารข้อมูลป้ายประกาศดิจิทัล มีการจัดรูปแบบการใช้งานที่ง่าย (User Friendly) มีความสวยงาม และสะดวกต่อการใช้งาน

พึงพอใจมากที่สุด	พึงพอใจมาก	พึงพอใจปานกลาง	พึงพอใจน้อย	พึงพอใจน้อยที่สุด	ไม่มีความเห็น
<input type="radio"/>	<input type="radio"/>	<input type="radio"/>	<input type="radio"/>	<input type="radio"/>	<input type="radio"/>

ข้อ 33 ระบบบริหารข้อมูลป้ายประกาศดิจิทัล มีการจัดระดับความปลอดภัยหรือกำหนดสิทธิในการเข้าถึงข้อมูลสารสนเทศ

พึงพอใจมากที่สุด	พึงพอใจมาก	พึงพอใจปานกลาง	พึงพอใจน้อย	พึงพอใจน้อยที่สุด	ไม่มีความเห็น
<input type="radio"/>	<input type="radio"/>	<input type="radio"/>	<input type="radio"/>	<input type="radio"/>	<input type="radio"/>

ข้อ 34 ท่านมีความรู้ ความเข้าใจ และสามารถใช้งานระบบบริหารข้อมูลป้ายประกาศดิจิทัลได้อย่างมีประสิทธิภาพ

พึงพอใจมากที่สุด	พึงพอใจมาก	พึงพอใจปานกลาง	พึงพอใจน้อย	พึงพอใจน้อยที่สุด	ไม่มีความเห็น
<input type="radio"/>	<input type="radio"/>	<input type="radio"/>	<input type="radio"/>	<input type="radio"/>	<input type="radio"/>

ข้อ 35 ข้อมูลความต้องการ ปัญหาและข้อเสนอแนะ เพื่อการปรับปรุงคุณภาพ ระบบบริหารข้อมูลป้ายประกาศดิจิทัล

บันทึกแบบสอบถาม