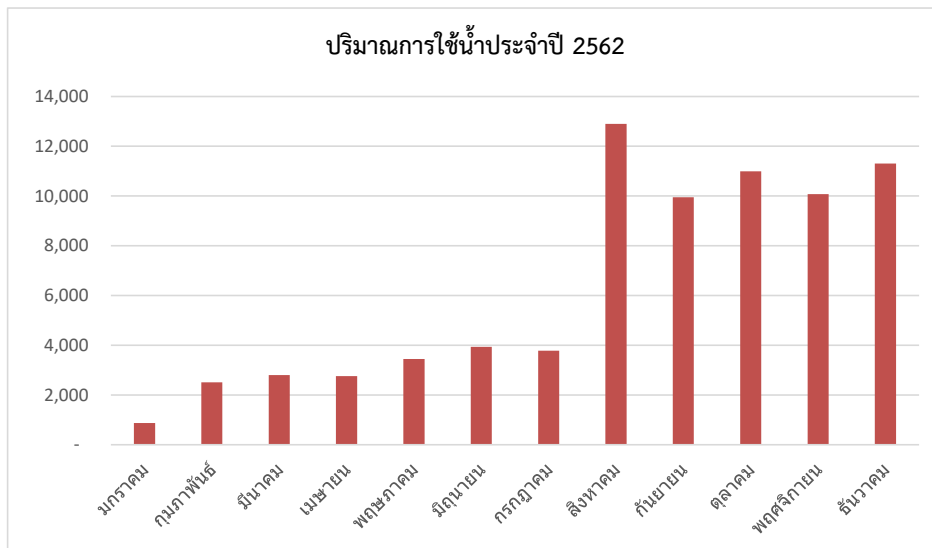


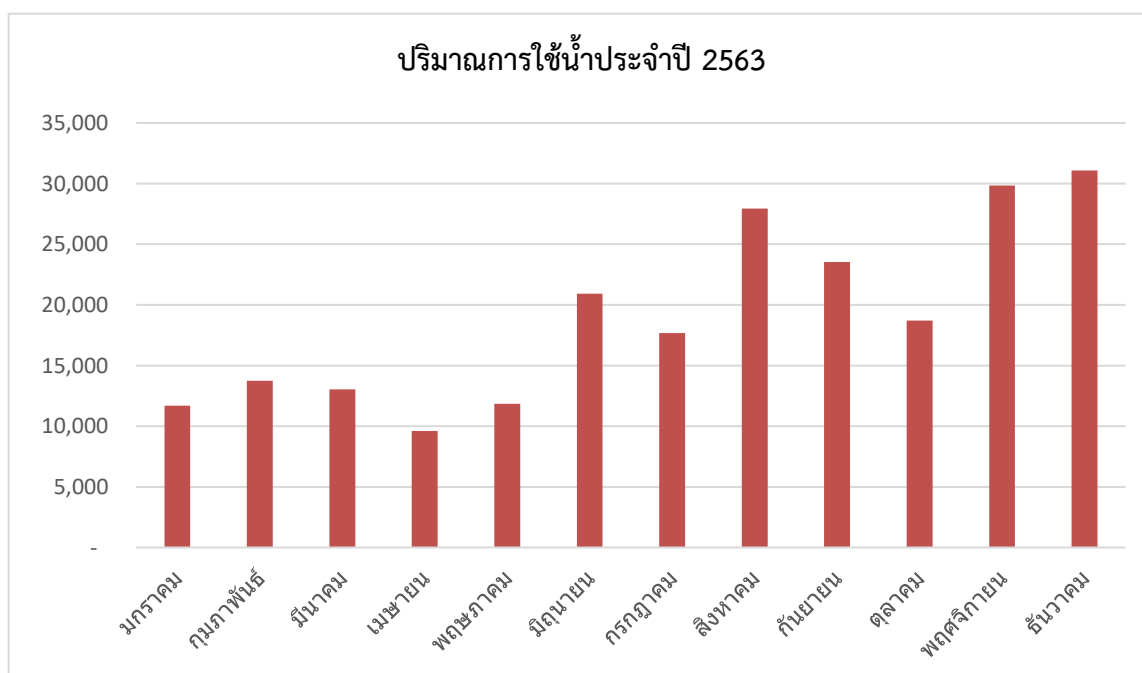
## บันทึกการใช้น้ำ ประจำปี ..2562.....

บันทึกประจำเดือน	วันที่ทำการบันทึก	จำนวนพนักงาน (คน)	ปริมาณน้ำ/เดือน (หน่วย)	ค่าน้ำ/เดือน (บาท)	ปริมาณการใช้น้ำต่อจำนวนพนักงาน
มกราคม			874	14,981.54	#DIV/0!
กุมภาพันธ์			2,504	42,817.38	#DIV/0!
มีนาคม			2,800	47,872.23	#DIV/0!
เมษายน			2,764	47,257.45	#DIV/0!
พฤษภาคม			3,447	58,921.18	#DIV/0!
มิถุนายน			3,938	67,306.08	#DIV/0!
กรกฎาคม			3,785	64,693.27	#DIV/0!
สิงหาคม			12,901	220,369.03	#DIV/0!
กันยายน			9,954	170,042.52	#DIV/0!
ตุลาคม			10,992	187,768.65	#DIV/0!
พฤศจิกายน			10,078	172,160.09	#DIV/0!
ธันวาคม			11,309	193,182.12	#DIV/0!
รวม		0	75,346	1,287,371.54	#DIV/0!
เฉลี่ย		#DIV/0!	6,279		#DIV/0!



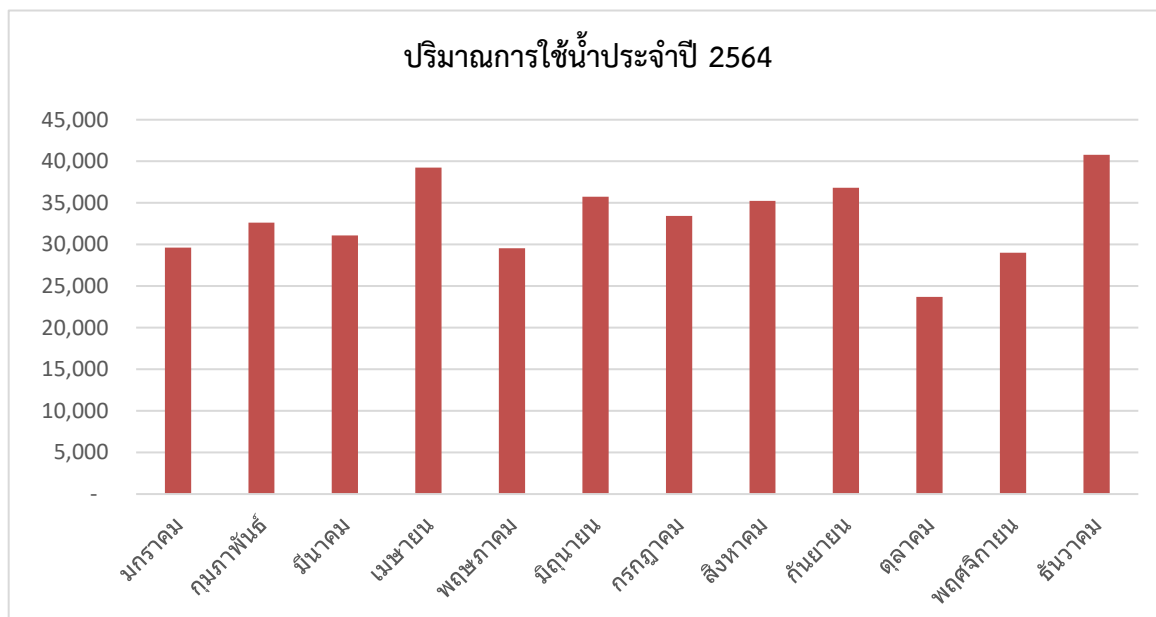
## บันทึกการใช้น้ำ ประจำปี ..2563.....

บันทึกประจำเดือน	วันที่ทำการบันทึก	จำนวนพนักงาน (คน)	ปริมาณน้ำ/เดือน (หน่วย)	ค่าน้ำ/เดือน (บาท)	ปริมาณการใช้น้ำต่อจำนวนพนักงาน
มกราคม			11,702	199,893.46	#DIV/0!
กุมภาพันธ์			13,745	234,782.18	#DIV/0!
มีนาคม			13,042	222,776.91	#DIV/0!
เมษายน			9,602	164,031.34	#DIV/0!
พฤษภาคม			11,851	162,335.07	#DIV/0!
มิถุนายน			20,911	286,401.44	#DIV/0!
กรกฎาคม			17,689	242,279.82	#DIV/0!
สิงหาคม			27,947	477,312.58	#DIV/0!
กันยายน			23,538	402,019.20	#DIV/0!
ตุลาคม			18,699	319,382.63	#DIV/0!
พฤศจิกายน			29,840	509,639.72	#DIV/0!
ธันวาคม			31,076	530,747.14	#DIV/0!
รวม		0	229,642	3,751,601.49	#DIV/0!
เฉลี่ย		#DIV/0!			#DIV/0!



## บันทึกการใช้น้ำ ประจำปี ..2564.....

บันทึกประจำเดือน	วันที่ทำการบันทึก	จำนวนพนักงาน (คน)	ปริมาณน้ำ/เดือน (หน่วย)	ค่าน้ำ/เดือน (บาท)	ปริมาณการใช้น้ำต่อจำนวนพนักงาน
มกราคม			29,627	506,002.27	#DIV/0!
กุมภาพันธ์			32,619	557,097.25	#DIV/0!
มีนาคม			31,107	531,276.53	#DIV/0!
เมษายน			39,254	670,404.48	#DIV/0!
พฤษภาคม			29,569	505,011.79	#DIV/0!
มิถุนายน			35,764	610,805.05	#DIV/0!
กรกฎาคม			33,428	570,912.71	#DIV/0!
สิงหาคม			35,251	620,044.45	#DIV/0!
กันยายน			36,820	628,838.57	#DIV/0!
ตุลาคม			23,699	405,303.63	#DIV/0!
พฤศจิกายน			29,023	496,222.64	#DIV/0!
ธันวาคม			40,802	697,374.98	#DIV/0!
รวม		0	396,963	6,799,294.35	#DIV/0!
เฉลี่ย		#DIV/0!	33,080		#DIV/0!



## บันทึกการใช้น้ำ ประจำปี ..2565.....

บันทึกประจำเดือน	วันที่ทำการบันทึก	จำนวนพนักงาน (คน)	ปริมาณน้ำ/เดือน (หน่วย)	ค่าน้ำ/เดือน (บาท)	ปริมาณการใช้น้ำต่อจำนวนพนักงาน
มกราคม			43,376	741,331.70	#DIV/0!
กุมภาพันธ์			44,881	767,032.88	#DIV/0!
มีนาคม			37,309	637,724.32	#DIV/0!
เมษายน			38,807	663,305.97	#DIV/0!
พฤษภาคม			37,332	638,117.10	#DIV/0!
มิถุนายน			38,850	664,040.29	#DIV/0!
กรกฎาคม					#DIV/0!
สิงหาคม					#DIV/0!
กันยายน					#DIV/0!
ตุลาคม					#DIV/0!
พฤศจิกายน					#DIV/0!
ธันวาคม					#DIV/0!
รวม		0	240,555	4,111,552.26	#DIV/0!
เฉลี่ย		#DIV/0!	40,093		#DIV/0!

